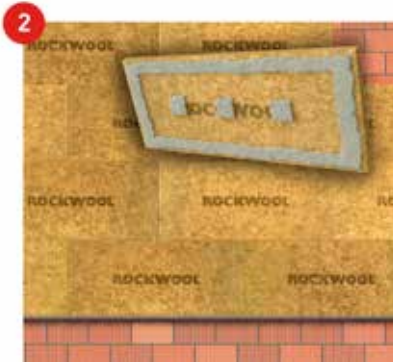




1
Instalar perfil de arranque a mínimo 40cm del suelo. Dejar 3 mm de separación entre perfiles.



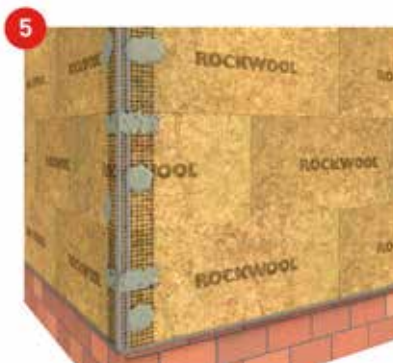
2
Fijación del aislamiento. Aplicar mortero adhesivo en el perímetro y el interior del panel para asegurar una fijación firme.



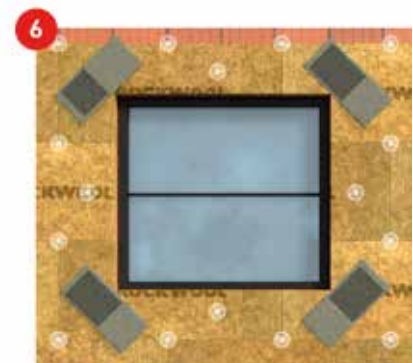
3
Instalación de los paneles de lana a rompe juntas. En las esquinas del edificio intercalar paneles de cada una de las caras y nunca hacer coincidir un encuentro con huecos con el borde del panel, tal como se indica en la Guía de Instalación*.



4
Instalación de las fijaciones mecánicas.



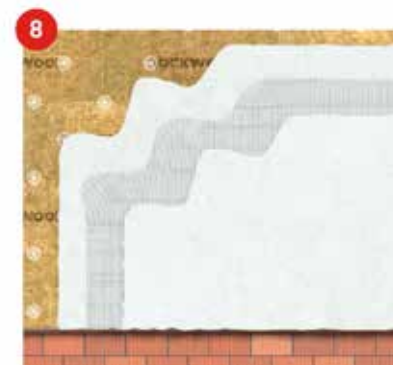
5
Perfiles de esquina, para garantizar el correcto acabado.



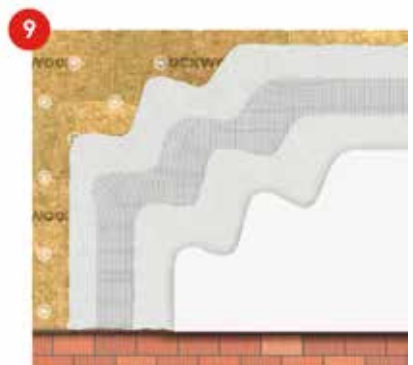
6
Aplicar en las esquinas de los huecos de las ventanas una primera malla de refuerzo adicional.



7
Aplicar mortero DCAL con árido grueso.



8
Instalación de la malla de refuerzo sin imprimación ni otros productos.



9
Aplicación del revestimiento de acabado.